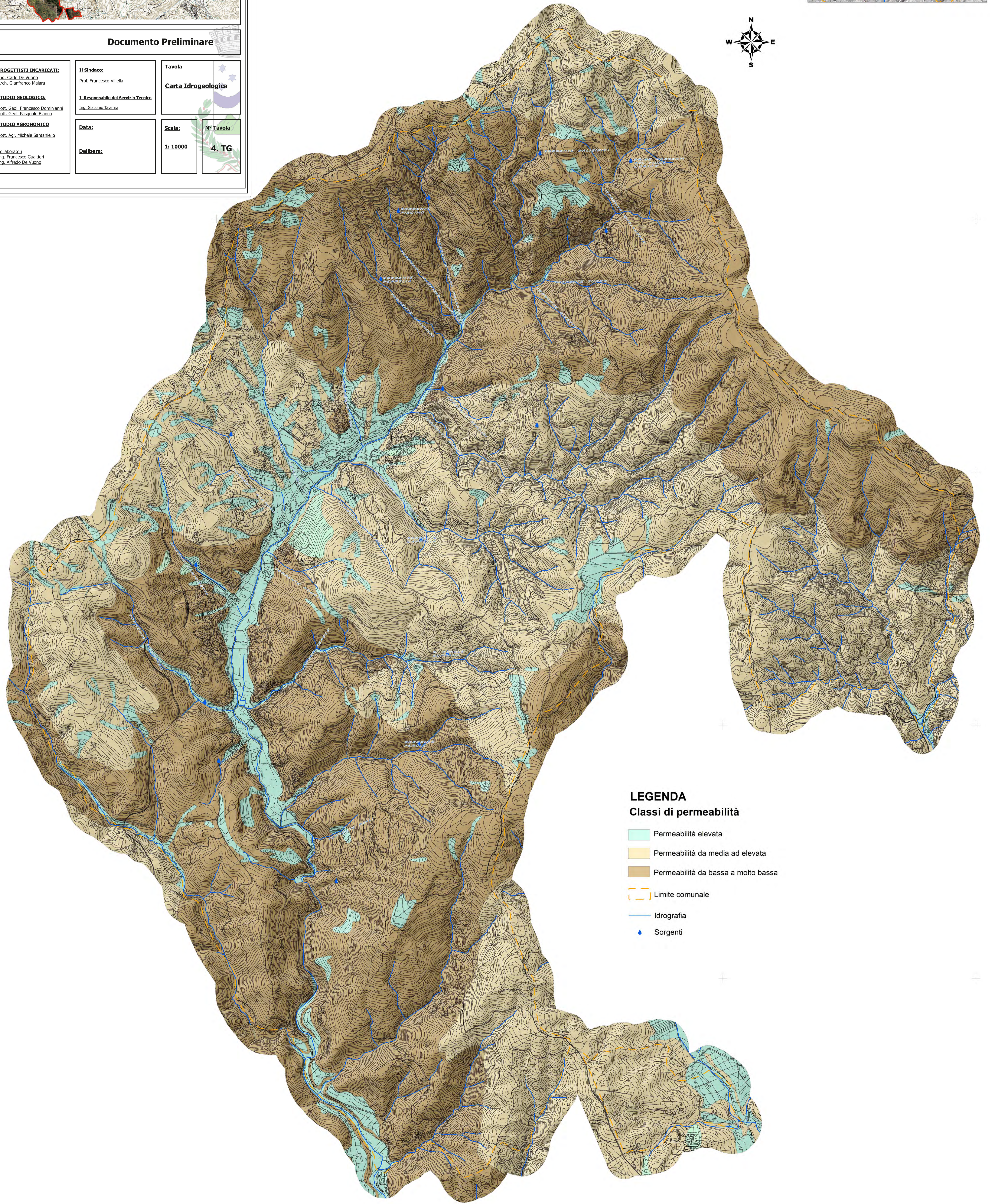
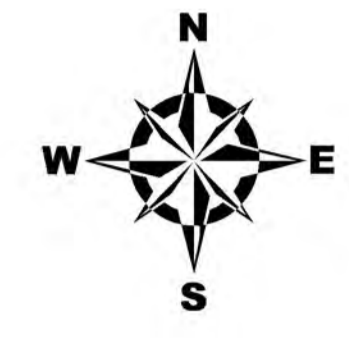
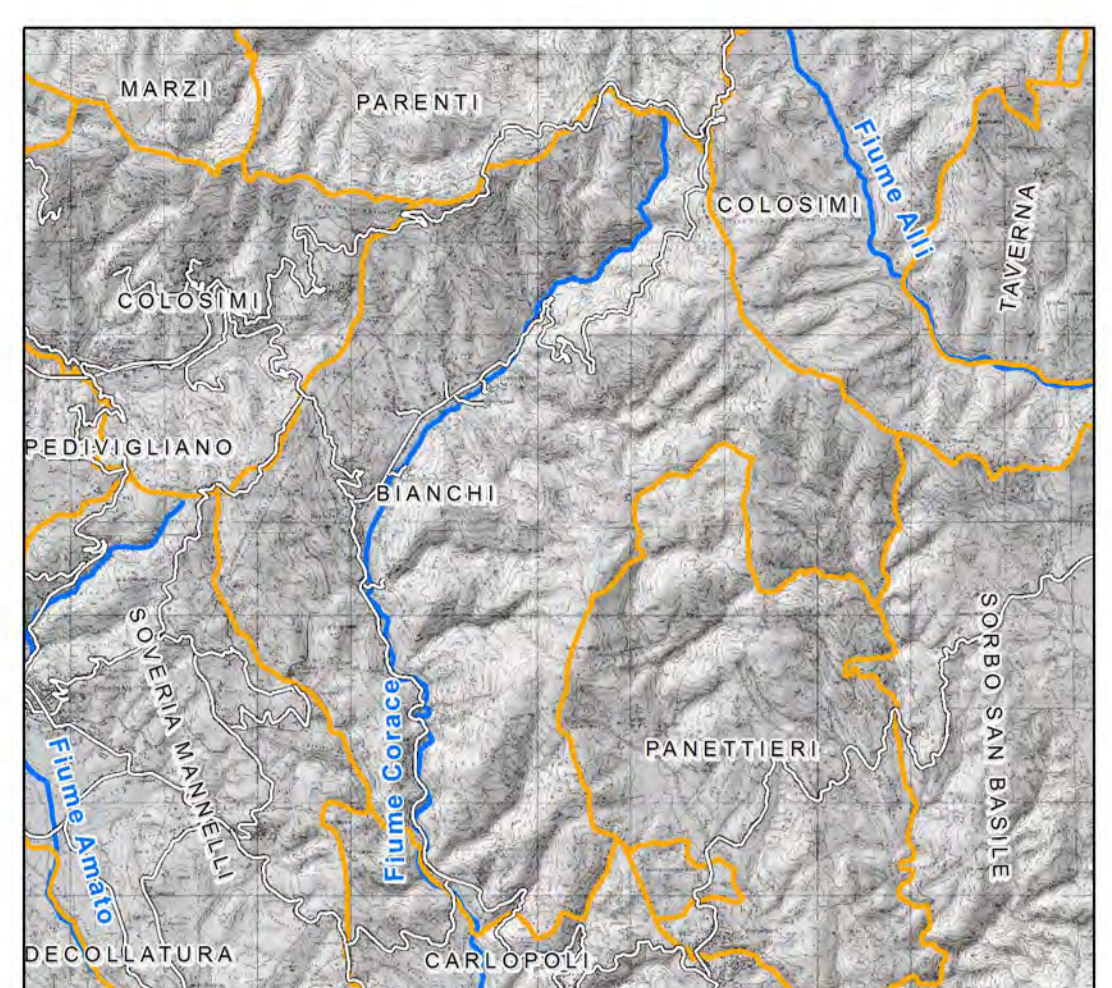


COMUNE DI BIANCHI
 (PROVINCIA DI COSENZA)
 PIAZZA MATTEOTTI N° 15 - CAP. 87050 - Bianchi (CS)
 Tel. 0984 96 70 58 - Fax 0984 96 70 94

PSC
Piano Strutturale Comunale
 (Legge Urbanistica Regionale n° 10 del 18 Aprile 2002 e seq.)

Documento Preliminare

PROGETTISTI INCARICATI: Ing. Carlo De Vuono Arch. Gianfranco Malara	Il Sindaco: Prof. Francesco Vilella	Tavola Carta Idrogeologica
STUDIO GEOLOGICO: Dott. Geol. Francesco Dominianni Dott. Geol. Pasquale Bianco	Il Responsabile del Servizio Tecnico Ing. Giacomo Taverna	Scala: 1:10000
STUDIO AGRONOMICO Dott. Agr. Michele Santaniello	Data:	N° Tavola 4. TG
Collaboratori Ing. Francesco Guattieri Ing. Alfredo De Vuono	Delibera:	



LEGENDA
Classi di permeabilità

- Permeabilità elevata
- Permeabilità da media ad elevata
- Permeabilità da bassa a molto bassa
- Limite comunale
- Idrografia
- Sorgenti

